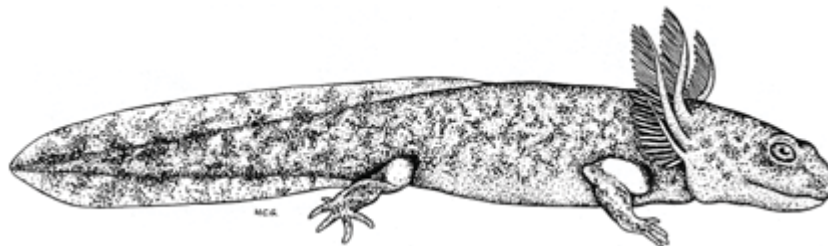


- 8A. Pakiet o średnicy po złożeniu >3 cm, średnica otoczki jajowej >5 mm ..... 9
9. Samica składa zwykle 1 pakiet, rzadziej 2, pakiet kształtu regularnego, owalnego ..... 10
- 9A. Samica składa kilka pakietów różnej wielkości i kształtu, pakiety są przyklejone do roślin podwodnych, mniej owalne (ryc. 3.F), często nieregularne, górny biegun jaja bezpośrednio po złożeniu ciemnobrązowy, dolny białawy lub żółtawy  
**żaba śmieszka *Pelophylax ridibundus*, żaba jeziorkowa *P. lessonae*,  
 żaba wodna *P. esculentus***
10. Pakiety składane pod wodą, nie przyklejone do roślin, po pewnym czasie wypływają na powierzchnię, gdzie z czasem tworzą duże, luźne, plackowate skupiska jaj, o grubości 1 komórki jajowej, przy czym pakiety wielu samic często skleją się ze sobą  
**żaba trawna *Rana temporaria***
- 10A. Pakiety przyklejone zwykle do roślin podwodnych ..... 11
11. Pakiety przyklejone pojedynczo do roślin, korzeni, gałęzi podwodnych, 5–30 cm pod powierzchnią wody, średnica otoczki jajowej >8 mm, jasna plamka na dolnym biegunie jaja wyraźnie zaznaczona  
**żaba zwinka *Rana dalmatina***
- 11A. Pakiety przyklejone do roślin podwodnych lub nieprzyklejone (ryc. 3.F), także składane na dnie, po pewnym czasie wypływają na powierzchnię, gdzie z czasem tworzą duże, luźne, plackowate skupiska jaj, o grubości 1 komórki jajowej, przy czym pakiety wielu samic często skleją się ze sobą, średnica otoczki jajowej <8 mm, jasna plamka na dolnym biegunie jaja niewyraźna  
**żaba moczarowa *Rana arvalis***

## 10.2. Klucz do oznaczania larw **Key to larvae**

1. Ciało wydłużone, na przekroju +- cylindryczne, podzielone na głowę, tułów i ogon; po bokach głowy trzy pary zewnętrznych skrzeli widocznych przez cały okres rozwoju larwalnego; aparat gębowy bez szczęk rogowych i bez skórnych ząbków wargowych: **płazy ogoniaste *Caudata*** ..... 2
- 1A. Ciało na przekroju jajowate, podzielone na głowotułów i ogon; skrzela zewnętrzne obecne tylko krótko po wylęgu z jaja; aparat gębowy ze szczękami rogowymi – dolną i górną oraz z licznymi skórными ząbkami wargowymi ułożonymi w kilku rzędach: **płazy bezogonowe *Anura*** ..... 6
2. Płetwa ogonowa kończy się na grzbiecie pomiędzy kloaką a środkiem tułowia, jej zakończenie jest zaokrąglone; pysk z przodu (widziany z góry) szeroki, płaski; żółta plamka na grzbietowej stronie nasady wszystkich czterech kończyn; długość do 60 mm (ryc. 1)  
**salamandra plamista *Salamandra salamandra***



Ryc. 1. Larwa salamandry plamistej – *Salamandra salamandra* (ryc. Heidemarie C. Grillitsch)

2A. Płetwa ogonowa kończy się na grzbiecie pomiędzy środkiem tułowia a głową, jej zakończenie jest zwężone, często szpiczaste; pysk z przodu (widziany z góry) zwężony, zaokrąglony; brak żółtej plamki u nasady kończyn – **traszki z rodzaju *Triturus*, *Lissotriton*, *Ichthyosaura*** ..... 3

3. Górny i dolny brzeg płetwy ogonowej biegną prawie równoległe do siebie, jej zakończenie jest owalne; ogon kończy się krótkim wyrostkiem, który wychodzi poza płetwę; długość do 40 mm (ryc. 2)

**traszka góraska *Ichthyosaura alpestris***

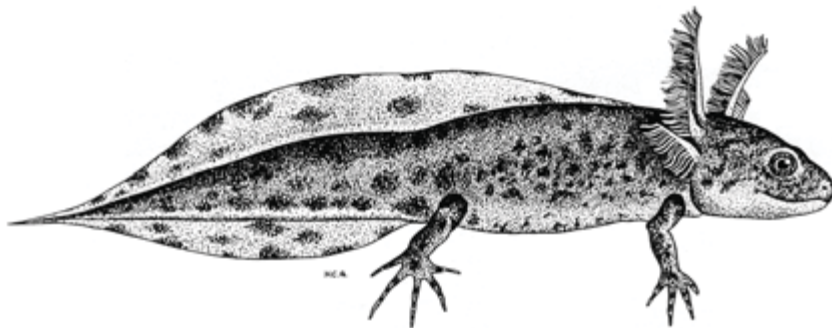


Ryc. 2. Larwa traszki górskiej – *Ichthyosaura alpestris* (ryc. Heidemarie C. Grillitsch)

3A. Górny i dolny brzeg płetwy ogonowej nie biegną równoległe, są łukowato wysklepione, w tylnej części ogona płetwa zwęża się i jest ostro zakończona – **traszki z rodzaju *Triturus* i *Lissotriton*** ..... 4

4. Płetwa ogonowa na odcinku kloaka-środek ogona jest mocno wysklepiona na górze i na dole, a następnie zwęża się wyraźnie i przechodzi w długi, nitkowaty wyrostek; ciało pokryte dużymi, ciemnymi plamkami, szczególnie widocznymi na płetwie; palce wszystkich kończyn cienkie i długie; długość do 80 mm (ryc. 3)

**traszka grzebieniasta *Triturus cristatus***



Ryc. 3. Larwa traszki grzebieniastej – *Triturus cristatus* (ryc. Heidemarie C. Grillitsch)

4A. Płetwa ogonowa słabo wysklepiona, zwęża się równomiernie od tylnej części tułowia, jej zakończenie przypomina czubek ostro zakończonych noża, bez nitkowatego wyrostka; ciało z drobnymi plamkami lub marmurkowane; palce grube i krótkie; długość do 50 mm (ryc. 4)

**traszka zwyczajna *Lissotriton vulgaris*,  
traszka karpacka *Lissotriton montandoni*\***

\* Larwy traszki zwyczajnej i karpackiej są bardzo podobne i prawie nie do odróżnienia w terenie.