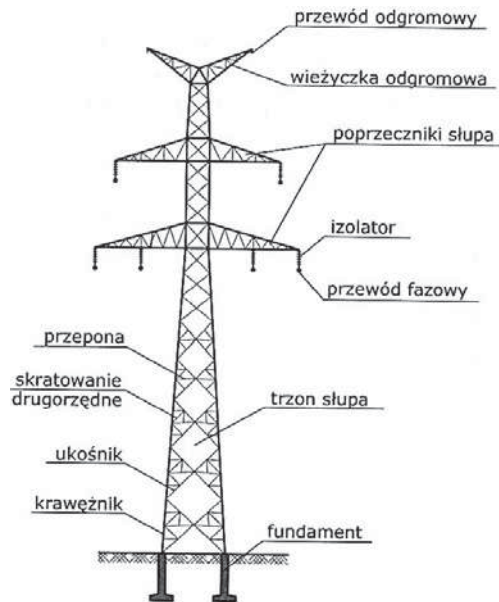
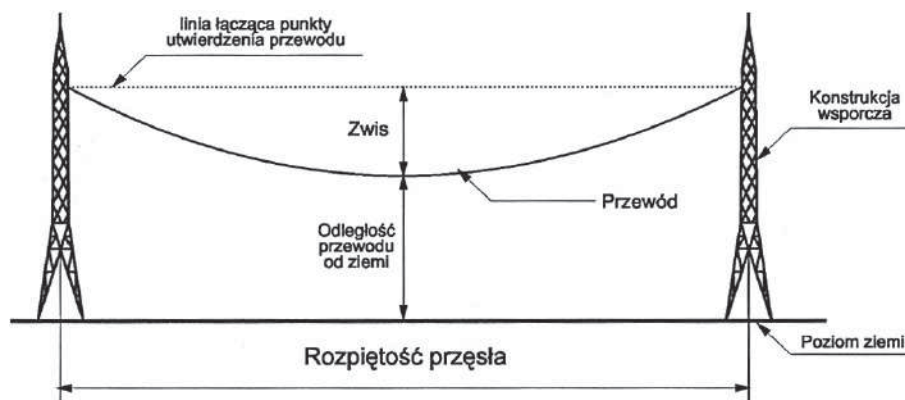


Natomiast sekcja jest tworzona przez taki odcinek linii, który jest regulowany podczas budowy w celu wygenerowania odpowiednich zwisów przewodów. Sekcja jest zakończona z każdej strony słupami mocnymi, a wewnątrz danej sekcji znajdują się słupy przelotowe.



Rys. 6.1. Podstawowe elementy linii napowietrznej dwutorowej według [2.14], [2.1]



Rys. 6.2. Widok przęsła linii napowietrznej według [2.3], [2.12], [2.14]

Energia elektryczna jest przesyłana za pomocą przewodów fazowych zwanych przewodami roboczymi. W czasie normalnej pracy elektroenergetycznej linii napowietrznej przewody fazowe są pod napięciem. Przewody fazowe są mocowane do konstrukcji wsporczych z użyciem łańcuchów izolatorowych [2.12], [2.13]. Na każdy tor linii napowietrznej prądu przemiennego składają się trzy przewody fazowe (pojedyncze lub w formie wiązki).